



ThermoFisher
SCIENTIFIC

Продукты и сервис направленные на получение оптимальных результатов

Мировой лидер в поддержке науки



70,000

Число сотрудников



5,000

Научно-инженерный состав



\$1 млрд

Инвестировано в научно-исследовательские разработки

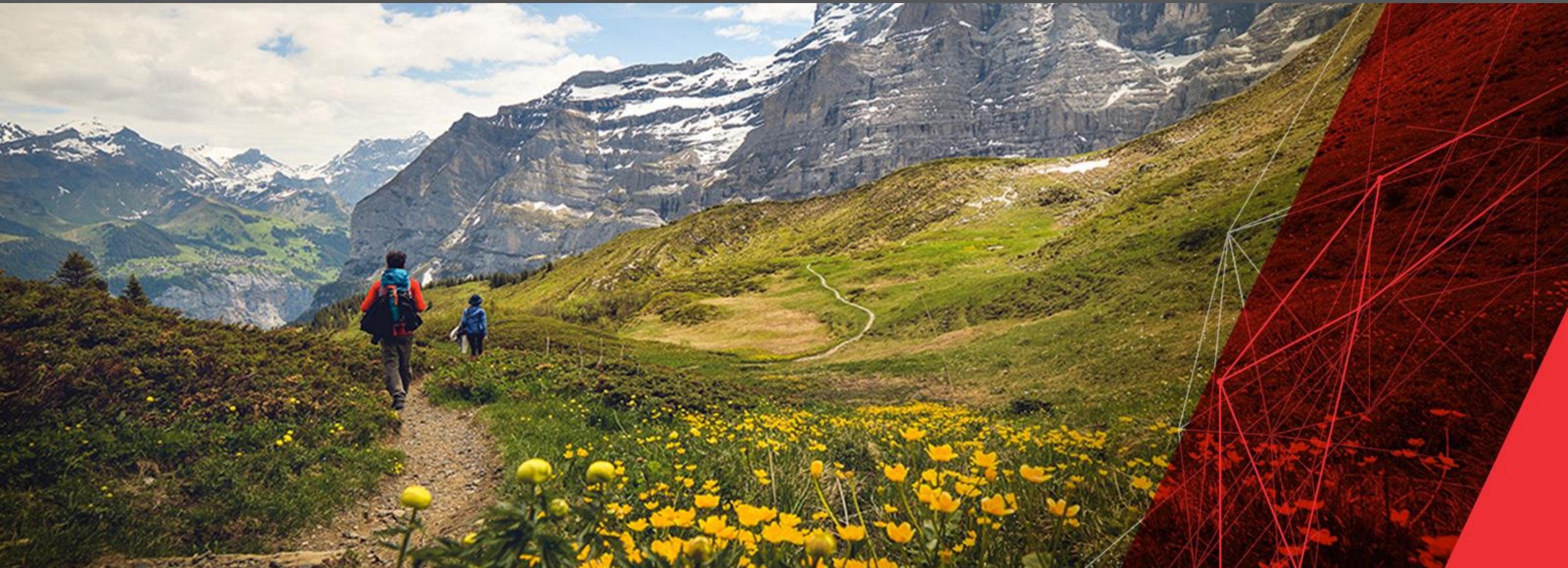


\$22 млрд

Доход

Мировой лидер в поддержке науки

Миссия, которой мы гордимся



Мы обеспечиваем нашим потребителям
возможность сделать мир здоровее, чище и
безопаснее



Мы предлагаем продукты и решения позволяющие исследователям раздвигать границы возможного

- Концентрация на интересах пользователя
- Новейшие достижения
- Большой спектр возможностей

- Добавки Difco™ теперь вошли в портфель клеточных культур Gibco™, предлагающий полную линейку добавок и питательных сред для культивирования клеток для биотехнологических, биофармацевтических и вакцинных рынков.
- Торговая марка Difco была основана в 1895 году и представляет более чем столетний опыт в области инноваций, проектирования и совершенствования питательных сред и добавок.
- На сегодняшний день наши пептоны и добавки используются при производстве более 150 биофармацевтических препаратов медицинского и ветеринарного назначения
- **Мы стремимся к инновации и стабильности наших продуктов.**



Продукты

Добавки и питательные среды

Стабильное качество с низкой изменчивостью между лотами



Сервис

Дизайн и оптимизация питательных сред

Полный доступ к экспертной поддержке для ускорения разработки



Производство

Современное сертифицированное производство питательных сред

Масштабируемое производство, сертифицированное по ISO:9001



«Сквозная» техническая поддержка на всех этапах биотехнологического производства

- Пептоны и добавки. Наш широкий ассортимент пептонов животного и не-животного (гидролизатов) происхождения, а также химических добавок помогает оптимизировать состав сложных сред. Это позволяет повышать титр и улучшать качество конечного продукта.



- Классические среды
- Культуральные среды
- Микробные среды
- Стандартные среды
- Специализированные среды

Добавки используются со многими каталожными и стандартными средами

Техническое руководство по пептонам и добавкам

Приведены технические и аналитические данные по всем продуктам



Animal origin-free peptones

Historically, microbial and mammalian cell lines have been propagated in media containing animal components, including serum. In recent years, media formulations have been moving to eliminate animal-sourced components. In media formulations, this is motivated by BSE/TSE risks in the 1990s [1]. In response, our team has developed a broad offering of yeast extracts, soy peptones, and other animal origin-free supplements.



Animal ori



of soy flour.
asted in a
onditions, in part
bitors. The resulting
in a soy peptone and
bohydrates, calcium,

providing unique
clude malt extracts,
grains and which
source. Wheat and
for enhanced nutritional
or nucleosides. These
ources represent a wide range
supplementation to match a
processes and cell lines,
opportunities for new sources
ed for the market.

humans and animals; their causes
easured, 24:519-50.
roduction, properties and
Symposium on Yeasts, Sydney,
sonner Jan.
Department of Agriculture, 1995.
and legume products. Agriculture
U.S. Department of Agriculture.

Разработаны для эффективного использования в биотехнологическом производстве

- Каталожные и специализированные среды: Наши каталожные культуральные и микробиологические среды позволяют, при минимальных временных затратах на подбор среды, получать оптимальный выход полезного продукта.
- Наша обширная библиотека стандартных питательных сред сформулирована для целого ряда клеточных линий и приложений. Она доступна через службу поддержки.

Рекомбинантные протеины

Биосимиляры

Моноклональные антитела

Ферменты

Вакцины



Оптимизировано
для важнейших
приложений

- В настоящее время наши добавки используются при производстве более чем 150 коммерческих лекарств. В производстве многих сотен лекарств готовящихся к выходу на рынок также используются наши среды



Для подбора сред и питательных добавок разрабатываем новые решения

Оптимизация сред

Для клиентов, стремящихся повысить производительность или уменьшить изменчивость существующих питательных сред.

2–4 месяца

Скрининг добавок

Оптимизация сред

Отработка питательной стратегии

Разработка сред

Идеально подходит для клиентов, желающих создавать новые среды, специфичные для их клеточных линий и оптимизированные для их применения.

2–4 месяца

Скрининг библио средтеки

4–6 месяца

Полная разработка среды

6+ месяцев

Полная разработка среды и разработка протокола культивирования

Биоиндустриальные среды

Для клиентов заинтересованных в масштабировании сред от лабораторного к индустриальному уровню

<10 рабочих дней

Быстрое производство сред*

1–2 months

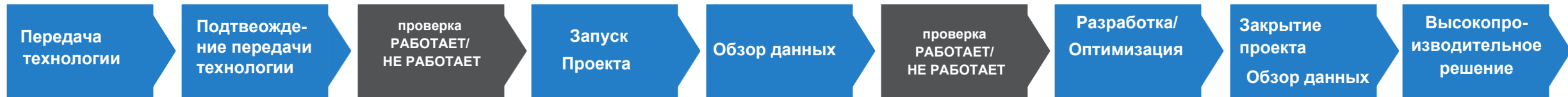
GMP пилотное производство

2–5 months

GMP производство подобранных сред

*Пилотное производство без GMP; Для доставки требуется дополнительное время.

- Обеспечение прозрачности и участия пользователя на протяжении всего процесса разработки
- Проверенная методология для достижения результатов в предсказуемые сроки



Производство нестандартных сред

- **Качество производства:** В соответствии с миссией Thermo Fisher поддержки возможности наших клиентов сделать мир более здоровым, качество нашей продукции отвечает самым жёстким требованиям биофармацевтического производства.
- **Опыт:** Уже более века мы поддерживаем опыт разработки, развития, производства высоко-качественных нестандартных культуральных продуктов.
- **Экспертиза:** Наши эксперты по разработке питательных сред оценивают формулу каждой нестандартной среды таким образом, чтобы обеспечить её пригодность для производства как в пилотном, так и в производственном масштабе.
- **Возможности масштабирования:** Используя новейшие технологии и масштабируемые производственные мощности, мы выполняем требования наших клиентов на всех этапах их производства.
- **Надежная сеть:** мы поддерживаем надежную сеть по производству культуральной продукции, в том числе наш объект в Майами - единственное специализированное предприятие третьего поколения по производству продукции не-животного происхождения.



- Разработка и производство высококачественных культуральных сред и добавок

“Объект красив и хорошо организован. Это показывает, что вы берете на себя ответственность за то, чтобы быть поставщиком фармацевтической продукции..”

– Фармацевтическая компания

“Великолепное оборудование фармацевтического типа.”

– Биологическая лаборатория

“Впечатляет, как Gibco приняла и внедрила качественные методы по все процессы.”

– Фармацевтическая компания

Productivity



Record of success



Open architecture



Adaptive innovation



Holistic approach



Tailored solutions



Assurance of supply



Quality and safety

PERFORMANCE

BIOPROCESSING
BY DESIGN

COLLABORATION

Давайте вместе продвигаться вперёд

ThermoFisher
SCIENTIFIC

Для исследовательских целей или дальнейшего производства. Не для диагностики или введения в человека или животных.

©2019 Thermo Fisher Scientific Inc. All rights reserved. All trademarks are the property of Thermo Fisher Scientific and its subsidiaries unless otherwise specified. DIFCO™ is a trademark of Becton Dickinson and Company and is used under license.

Мировой лидер в поддержке науки